

DÉCHIQUETEUSES DE BOIS BX ET DÉCHIQUETEURS-BROYEURS BXM DE WALLENSTEIN



BXMT 3209

WALLENSTEIN
FORESTRY

BX
BXM

DÉCHIQUETEUSES DE BOIS ET
DÉCHIQUETEURS-BROYEURS

TRACTOR MOUNT

TRAILER

SKIDSTEER



**IL N'Y A PAS À DIRE,
LES AVANTAGES
S'AMONCELLENT**

Quand l'heure du nettoyage arrive, les déchiqueteuses de bois BX et les déchiqueteurs-broyeurs BXM de Wallenstein ont tôt fait de transformer les rebuts en de précieux copeaux et paillis.

POLYVALENCE ET PROPRETÉ

COPEAUX ET PAILLIS

UNE RESSOURCE DE TOUTE BEAUTÉ

Transformez les branches et les feuilles en une ressource précieuse qui convient parfaitement aux allées et aux massifs floraux au moyen d'une déchiqueteuse de bois BX ou d'un déchiqueteur-broyeur BXM de Wallenstein.

Le déchiquetage est le meilleur moyen de réduire le volume de grandes branches gênantes, de manière à en faciliter la manutention et de créer une couverture utile qui favorise la rétention d'humidité dans le sol par temps chaud et qui contribue à la lutte contre les mauvaises herbes. Le déchiqueteur-broyeur BXM facilite également le nettoyage des feuilles et des brindilles en produisant un paillis fin qui donne une touche finale spéciale et soignée à vos massifs floraux.



FAVORISE...



LIBÉRATION D'AZOTE

Les copeaux et le paillis favorisent la croissance des plantes en accélérant la décomposition végétale et en ajoutant de l'azote dans le sol.



TEMPÉRATURE DU SOL

Pendant la journée, la couverture protège le sol contre les excès de chaleur. La nuit, elle réduit le stress végétal en agissant comme un isolant thermique.



RÉTENTION D'HUMIDITÉ

Une couverture posée sur le sol freine l'évaporation d'eau, une denrée précieuse, en protégeant le sol contre les rayons directs du soleil.

EMPÊCHE...



SÉCHERESSE

Les copeaux de bois créent une barrière, retiennent l'humidité du sol et tempèrent les variations de la température du sol.



MOISSURE

L'usage de feuilles entières formera un tapis détrempe qui nuira à la croissance de nouvelles plantes et de la pelouse, et favorisera la croissance de champignons.



DÉSHERBAGE

Utilisez du paillis ou des copeaux de bois pour entraver la croissance des mauvaises herbes.

PROTÉGER | AVANCER | TEMPÉRER | REHAUSSER

BEAUTÉ ET COMMODITÉ

En guise de touche finale, rehaussez le contraste entre les bordures précises de vos massifs floraux et la pelouse verte qui les entoure au moyen d'une couverture de copeaux de bois et de paillis. Les déchiqueteuses de bois et les déchiqueteurs-broyeurs Wallenstein vous offrent le moyen de produire de splendides copeaux et du paillis à volonté pour vos propres jardins sans avoir à commander et à payer du paillis annuellement. Une machine Wallenstein vous permet de déchiqueter et de produire des copeaux à l'endroit requis, ce qui vous économise au sens propre des brouettées de travail.

NETTOYAGE ET ÉLIMINATION

Aux propriétaires de terres à bois, arboristes et municipalités, Wallenstein offre le moyen d'éliminer facilement les piles de déchets tout en créant une couverture idéale pour les allées ou les massifs floraux ou en améliorant le processus de compostage.



LES COPEAUX DE BOIS, LES PAILLIS ET VOTRE JARDIN

AZOTE



Les feuilles, les morceaux d'écorce et les branches travaillent ensemble pour libérer progressivement l'azote dans le sol.

DÉCOMPOSITION



À mesure que les copeaux se décomposent, ils dégagent de la chaleur et tempèrent les variations de la température du sol.

RÉTENTION D'HUMIDITÉ

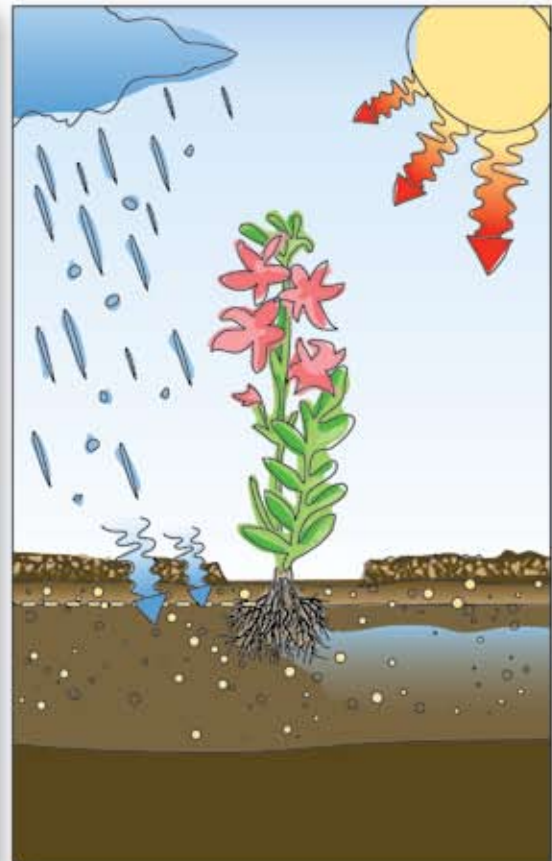
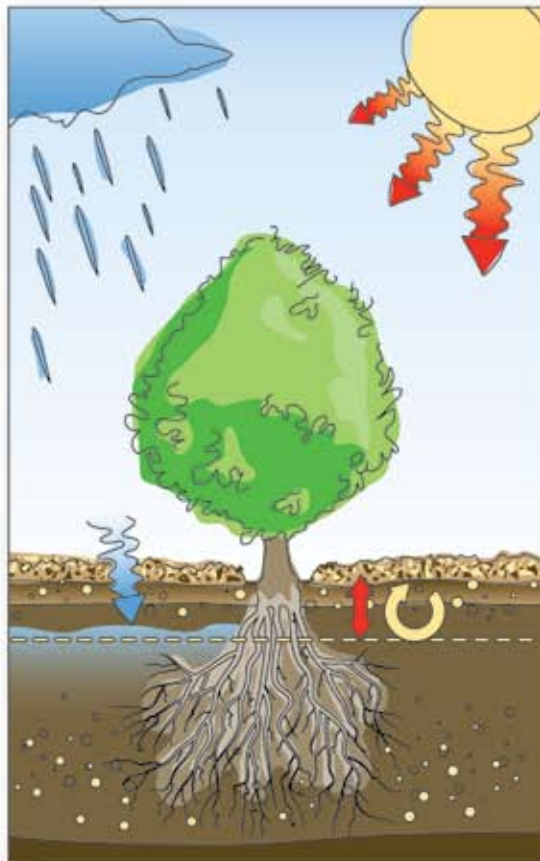


Les copeaux créent un milieu plus humide pour les plantes en absorbant l'humidité et en freinant l'évaporation d'eau.

ÉCRAN THERMIQUE



Les copeaux protègent contre les chaleurs excessives en agissant comme une barrière de protection et de diffusion.



POURQUOI WALLENSTEIN?



Illustration : paillis de cèdre



Transformez les arbustes, les branches et les morceaux d'écorce en de précieux copeaux au moyen des déchiqueteuses de bois de la série BX. Pour transformer également les feuilles et les branches en paillis fin, les déchiqueteurs-broyeurs de la série BXM vous offre la solution idéale.

PUISSANCE DE DÉCHIQUETAGE INDUSTRIELLE

Au cœur de la déchiqueteuse BX de Wallenstein, on trouve un rotor de service rigoureux et des couteaux de déchiquetage réversibles. Le grand diamètre du rotor améliore la production de copeaux en imprimant une vitesse accrue à l'arête des couteaux. L'acier épais maintient la vitesse de rotation de manière à vous permettre de réduire aisément des troncs d'arbre en copeaux. Les couteaux réversibles sont faits d'acier trempé et usiné avec précision pour qu'ils restent tranchants longtemps.



GOULOTTE DE DÉCHARGE PIVOTANT SUR 360°

Réglez facilement l'endroit où vos copeaux ou votre paillis retombent grâce à la goulotte à double réglage. La goulotte pivote sur 360 degrés et le déflecteur supérieur vous permet de régler la distance d'éjection.

Les déchiqueteuses de bois de la série BX et les déchiqueteurs-broyeurs de la série BXM sont offerts avec des moteurs de diverses cylindrées conformément à vos besoins en matière de puissance.

POWERED by **HONDA™**



9 HP/13 HP
Démarrage à rappel



24 HP



38 HP

KOHLER

VITESSE | PUISSANCE | POLYVALENCE | FIABILITÉ



BXM 42

TRÉMIES D'ALIMENTATION À AUTO-ALIMENTATION

La trémie surdimensionnée de la déchiqueteuse de bois est inclinée à l'angle précis qui est requis pour assurer une alimentation libre, de manière à réduire au minimum le besoin d'élaguer les branches avant leur traitement.

La trémie de broyage supérieure des modèles BXM est haute et large, de manière à vous permettre d'y insérer facilement branches, feuilles et morceaux d'écorce en toute sécurité.



EMBRAYAGE CENTRIFUGE

L'embrayage centrifuge des modèles à moteur facilite le démarrage; il accroît la durée de vie de l'appareil, réduit l'entretien requis et facilite son utilisation. Il n'y a ni système de démarrage complexe ni poulies supplémentaires.



DÉCHIQUETAGE PROPRE

La matière déchiquetée est éjectée par la même goulotte que les copeaux de bois, pour un nettoyage rapide et facile avec un minimum de manipulation.



CHOP BLOCK

Le BXM révolutionne complètement le déchiquetage et le domaine des paillis fins, grâce à ses trois ensembles de couteaux et le dispositif CHOP-Block exclusif.

Le CHOP-Block fonctionne comme une enclume; il retient la matière et la contraint à se laisser déchiqueter avec une précision accrue de manière à assurer l'uniformité du découpage, du nettoyage et de l'éjection par la goulotte.

Contrairement aux déchiqueteuses traditionnelles, le BXM ne comporte aucun tamis, ce qui réduit considérablement le bourrage, même lors du déchiquetage de matières humides.



CONSTRUCTION SOUDÉE

La construction soudée améliore la durabilité et réduit au minimum le nombre de pièces boulonnées, y compris le bâti principal.



BXS

CHIPPERS PRISE DE FORCE/ATTELAGE TROIS POINTS

BX 32s

Connexion directe sur la prise de force de votre tracteur, de manière à transférer la puissance directement au dispositif de déchiquetage ou de broyage. La trémie à alimentation libre entraîne automatiquement les branches dans la machine à mesure qu'elles sont réduites en copeaux.



CARACTÉRISTIQUES STANDARD

Goulotte de sortie pivotant sur 360° pour un tir précis des copeaux



Trémie de déchiqueteuse de bois à alimentation libre



Couteaux de déchiquetage réversibles en acier trempé



Attelage trois points compatible avec les systèmes iMatch^{MC} et quick hitch



BX 32s

- Plage de puissance de 12-30 HP
- 25 - 30 HP requis pour fonctionner à pleine capacité
- Ouverture du corps de la déchiqueteuse de 3 po x 6 po
- Rotor de déchiquetage de 17,5 po à deux (2) couteaux déportés (45 lb).
- Dimensions d'expédition (LARGEUR x LONGUEUR x HAUTEUR) : 32 po x 32 po x 65 po
- Hauteur de la goulotte de décharge : 58 po
- Poids total : 320 lb



BX 42s

- Plage de puissance de 20-50 HP
- 35 - 40 HP requis pour fonctionner à pleine capacité
- Ouverture du corps de la déchiqueteuse de 4 po x 10 po
- Rotor de 25 po à quatre (4) couteaux (75 lb).
- Dimensions d'expédition (LARGEUR x LONGUEUR x HAUTEUR) : 32 po x 42 po x 65 po
- Hauteur de la goulotte de décharge : 60 po
- Poids total : 425 lb



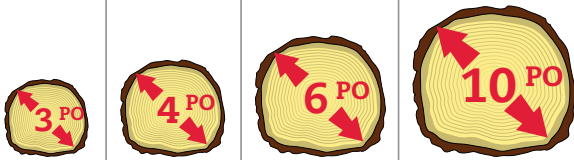
BX 62s

- Plage de puissance de 35-100 HP
- 60 - 70 HP requis pour fonctionner à pleine capacité
- Ouverture du corps de la déchiqueteuse de 6,5 po x 12 po
- Rotor de 30 po à quatre (4) couteaux (197 lb)
- Dimensions d'expédition (LARGEUR x LONGUEUR x HAUTEUR) : 48 po x 50 po x 88 po
- Hauteur de la goulotte de décharge : 74 po
- Poids total : 770 lb

DÉCHIQUETEUSES DE BOIS **BXS** ET DÉCHIQUETEURS-BROYEURS **BXM** DE WALLENSTEIN

CHOISISSEZ LA DÉCHIQUETEUSE DE BOIS OU LE DÉCHIQUETEUR-BROYEUR QUI VOUS CONVIENT.

CAPACITÉ DE RÉDUCTION EN COPEAUX (DIAM. DE BILLE)



MODÈLE

BX 32s	BX 42s	BX 62s	BX 92s
BXM 32	BXM 42		



BXM 32

BXM CHIPPER SHREDDERS



CARACTÉRISTIQUES EXCLUSIVES DES BROYEURS

Entraînement par prise de force, Protection par boulon de cisaillement

Rotor de déshiquetage de diamètre surdimensionné

Dispositif « Chop Block » exclusif exploitant un mécanisme d'enclume pour produire des fragments fins

La déshiqueteuse et le broyeur partagent la même goulotte de décharge pivotant sur 360°

BX 92s



- Plage de puissance de 65-150 HP
- 85 - 110 HP requis pour fonctionner à pleine capacité
- Ouverture du corps de la déshiqueteuse de 10 po x 15 po
- Rotor de 36 po à quatre (4) couteaux (280 lb)
- Dimensions d'expédition (LARGEUR x LONGUEUR x HAUTEUR) : 54 po x 50 po x 95 po
- Hauteur de goulotte de décharge : 90 po
- Poids total : 1000 lb

BXM 32



- Plage de puissance de 12-35 HP
- 25 - 30 HP requis pour fonctionner à pleine capacité
- Ouverture du corps de la déshiqueteuse de 3 po x 6 po avec capacité de 3 po de diamètre
- Ouverture du corps du broyeur 10 po x 10 po avec capacité de 1 po de diamètre
- Rotor de déshiquetage du bois de 17,5 po à deux (2) couteaux déportés (70 lb)
- 27 couteaux de broyage
- Dimensions d'expédition (LARGEUR x LONGUEUR x HAUTEUR) : 36 po x 44 po x 65 po
- Poids total : 445 lb

BXM 42



- Plage de puissance de 30-90 HP
- 35 - 40 HP requis pour fonctionner à pleine capacité
- Ouverture du corps de la déshiqueteuse de 4 po x 10 po avec capacité de 4 po de diamètre
- Ouverture du corps de la déshiqueteuse de 10,5 po x 10,5 po avec capacité de 2 po de diamètre
- Rotor de déshiquetage de 25 po à deux (2) couteaux (170 lb)
- 30 couteaux de broyage
- Dimensions d'expédition (LARGEUR x LONGUEUR x HAUTEUR) : 44 po x 52 po x 68 po
- Poids total : 800 lb



BX 92r

BXR CHIPPERS ALIMENTATION HYDRAULIQUE À ROULEAUX

Avec un rotor entraîné par prise de force et une trémie d'alimentation hydraulique, l'alimentation de branches, de billes et d'arbustes se fait de manière contrôlée pour une production continue de copeaux à pleine capacité.



CARACTÉRISTIQUES STANDARD

Goulotte de sortie pivotant sur 360° pour un tir précis des copeaux

Trémie d'alimentation hydraulique à réglage de vitesse continu

Couteaux de déchetage réversibles en acier trempé

Protection par boulon de cisaillement. Entraînement par prise de force, attelage trois points

BX 42r



- Plage de puissance de 25-50 HP
- 35 - 40 HP requis pour fonctionner à pleine capacité
- Ouverture du corps de la déchiqueteuse : 4 po x 10 po
- Rotor de déchiquetage de 25 po à quatre (4) couteaux (74 lb)
- Dimensions d'expédition (LARGEUR x LONGUEUR x HAUTEUR) : 32 po x 46 po x 65 po
- Hauteur de la goulotte de décharge : 60 po
- Poids total : 625 lb

BX 62r



- Plage de puissance de 40-100 HP
- 60 - 70 HP requis pour fonctionner à pleine capacité
- Ouverture du corps de la déchiqueteuse : 6,5 po x 12 po
- Rotor de 30 po à quatre (4) couteaux (197 lb)
- Dimensions d'expédition (LARGEUR x LONGUEUR x HAUTEUR) : 48 po x 60 po x 88 po
- Hauteur de la goulotte de décharge : 74 po
- Poids total : 1 070 lb

BX 92r



- Plage de puissance de 65-150 HP
- 85 - 110 HP requis pour fonctionner à pleine capacité
- Ouverture du corps de la déchiqueteuse : 10 po x 15 po
- Rotor de déchiquetage de 36 po à quatre (4) couteaux (280 lb)
- Dimensions d'expédition (LARGEUR x LONGUEUR x HAUTEUR) : 72 po x 66 po x 95 po
- Hauteur de goulotte de décharge : 90 po
- Poids total : 1 375 lb

CHOISISSEZ LA
DÉCHIQUETEUSE DE BOIS QUI
VOUS CONVIENT.

CAPACITÉ DE RÉDUCTION EN COPEAUX (DIAM. DE BILLE)



MODÈLE

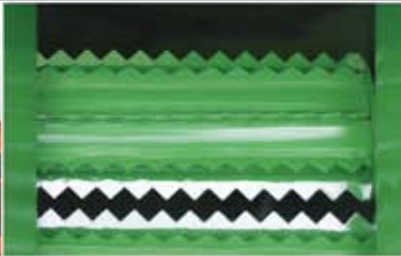
BX 42R

BX 62R

BX 92R



BX 62r



Rotor de déshiquetage
de diamètre
surdimensionné

Rouleaux d'alimentation
à ressorts

Levier de sécurité de marche-arrêt
des rouleaux (marche avant, neutre,
marche arrière)

OPTIONNEL

Groupe hydraulique
autonome pour tracteur sans
système hydraulique
(modèles BX42r et BX62r)



TRÉMIE D'ALIMENTATION HYDRAULIQUE

Maximisez votre production de copeaux grâce à la puissante trémie d'alimentation hydraulique*. La production de copeaux devient facile lorsque vous laissez les dents rotatives faire tout le travail. À mesure que les branches sont entraînées dans la déchiqueteuse de bois, vous n'avez qu'à préparer la branche suivante.

*Illustré sans dispositifs de protection



DÉPLACEMENT ET ENTREPOSAGE

Le dispositif d'alimentation libre ou hydraulique se replie facilement, de manière à faciliter les déplacements sur les pistes étroites ainsi que l'entreposage de l'équipement.



BXT 4224

BXT

CHIPPERS REMORQUE

Ramassez et partez, partout où vous en avez besoin. C'est la solution idéale pour garder les chantiers propres et nets. Les entrepreneurs, arboristes et municipalités peuvent facilement réduire les branches en copeaux ou en paillis directement dans les véhicules de transport au moyen des déchiqueteuses de bois BXT ou des déchiqueteurs-broyeurs BXMT sur remorque.



CARACTÉRISTIQUES STANDARD

Goulotte de décharge pivotant sur 360°

Entraînement à courroie

Embrayage centrifuge pour un démarrage facile en une étape

Démarrage électrique (sauf le BXMT3209)

Trémie de déchiqueteuse à alimentation libre

Couteaux de déchiquetage réversibles en acier trempé

BXT 4213



- Moteur Honda **GX 390** de 13 HP
- Ouverture du corps de la déchiqueteuse : 4 po x 10 po
- Rotor de déchiquetage de 25 po à deux (2) couteaux (74 lb)
- Dimensions d'expédition (LARGEUR x LONGUEUR x HAUTEUR) : 59 po x 70 po x 72 po
- Hauteur de goulotte de décharge : 72 po
- Poids total : 1 365 lb
- Dimensions des pneus : 4,80 x 8
- Coffret à outils inclus

BXT 4224



- Moteur Honda **GX 670** de 24 HP
- Ouverture du corps de la déchiqueteuse : 4 po x 10 po
- Rotor de déchiquetage de 25 po à deux (2) couteaux (74 lb)
- Dimensions d'expédition (LARGEUR x LONGUEUR x HAUTEUR) : 59 po x 70 po x 72 po
- Hauteur de goulotte de décharge : 72 po
- Poids total : 825 lb
- Dimensions des pneus : 4,80 x 8
- Coffret à outils inclus

BXT 6224



- Moteur Honda **GX 670** de 24 HP
- Ouverture du corps de la déchiqueteuse de 6,5 po x 12 po
- Rotor de déchiquetage de 30 po à deux (2) couteaux (197 lb)
- Dimensions d'expédition (LARGEUR x LONGUEUR x HAUTEUR) : 74 po x 88 po x 88 po
- Hauteur de goulotte de décharge : 88 po
- Poids total : 1 365 lb
- Dimensions des pneus : 20,50 x 8-10
- Coffret à outils inclus

BXT 6238



- Moteur Kohler **CH 980** de 38 HP
- Ouverture du corps de la déchiqueteuse : 6,5 po x 12 po
- Rotor de déchiquetage de 30 po à deux (2) couteaux (197 lb)
- Dimensions d'expédition (LARGEUR x LONGUEUR x HAUTEUR) : 74 po x 88 po x 88 po
- Hauteur de goulotte de décharge : 88 po
- Poids total : 1 385 lb
- Dimensions des pneus : 20,50 x 8-10
- Coffret à outils inclus

DÉCHIQUETEUSES DE BOIS BXT ET DÉCHIQUETEURS-BROYEURS BXMT DE WALLENSTEIN

CHOISISSEZ LA DÉCHIQUETEUSE DE BOIS OU LE DÉCHIQUETEUR-BROYEUR QUI VOUS CONVIENT.

CAPACITÉ DE RÉDUCTION EN COPEAUX (DIAM. DE BILLE)



MODÈLE

BXMT 3209
BXMT 3213

BXT 4213
BXT 4224
BXMT 4224

BXT 6224
BXT 6238



BXMT 3209

BXMT

CHIPPER SHREDDERS



CARACTÉRISTIQUES EXCLUSIVES DES BROYEURS

Déplacement du BXT sur la voie publique avec feux de circulation

Essieux à suspension Torflex® pour un remorquage en douceur

Rotor de déchiquetage de diamètre surdimensionné

Dispositif « Chop Block » exclusif exploitant un mécanisme d'enclume pour produire des fragments fins

La déchiqueteuse et le broyeur partagent la même goulotte de décharge pivotant sur 360°

BXMT 3209



- Moteur Honda **GX 270** de 9 HP
- Ouverture du corps de la déchiqueteuse de 3 po x 6 po avec capacité de 3 po de diamètre
- Ouverture du corps de la déchiqueteuse de 10 po x 10 po avec capacité de 1 po de diamètre
- Rotor de déchiquetage de 17,5 po à deux (2) couteaux déportés (70 lb)
- 27 couteaux de broyage
- Dimensions d'expédition (LARGEUR x LONGUEUR x HAUTEUR) : 44 po x 58 po x 56 po
- Poids total : 400 lb
- Dimensions des pneus : 4,10 x 6

BXMT 3213



- Moteur Honda **GX 390** de 13 HP
- Ouverture du corps de la déchiqueteuse de 3 po x 6 po avec capacité de 3 po de diamètre
- Ouverture du corps de la déchiqueteuse de 10 po x 10 po avec capacité de 1 po de diamètre
- Rotor de déchiquetage de 17,5 po à deux (2) couteaux déportés (70 lb)
- 27 couteaux de déchiquetage
- Dimensions d'expédition (LARGEUR x LONGUEUR x HAUTEUR) : 44 po x 60 po x 58 po
- Poids total : 520 lb
- Dimensions des pneus : 4,80 x 8

BXMT 4224



- Moteur Honda **GX 670** de 24 HP
- Ouverture du corps de la déchiqueteuse de 4 po x 10 po avec capacité de 4 po de diamètre
- Ouverture du corps de la déchiqueteuse de 10,5 po x 10,5 po avec capacité de 2 po de diamètre
- Rotor de déchiquetage de 25 po à deux (2) couteaux (170 lb)
- 30 couteaux de déchiquetage
- Dimensions d'expédition (LARGEUR x LONGUEUR x HAUTEUR) : 64 po x 84 po x 80 po
- Poids total : 1 080 lb
- Dimensions des pneus : 6,50 x 8
- Coffret à outils inclus



BXH 42

BXH

CHIPPER CHARGEUR À DIRECTION À FRONTAL

Tirez le maximum de profit de votre équipement grâce à la déchiqueteuse de bois BXH 42 à fixation sur chargeur frontal. Le modèle BXH 42 hydraulique est alimenté directement par l'intermédiaire des raccords hydrauliques externes du chargeur frontal, de manière à vous procurer une puissance de déchiquetage plus que suffisante.



CARACTÉRISTIQUES STANDARD

Goulotte de sortie pivotant sur 360° pour un tir précis des copeaux

Déchiqueteuse de bois alimentée par le circuit hydraulique du chargeur à direction à glissement

Trémie de déchiqueteuse à alimentation libre

Couteaux de déchiquetage réversibles en acier trempé

Rotor de déchiquetage Vitesse de rotation nominale : 1000 tr/min @ 25 gal/min

BXH 42

CHARGEUR FRONTAL - Le montage du BXH 42 est facile grâce à la fixation pour chargeur frontal qui vous permet de passer rapidement et facilement d'un godet à une déchiqueteuse.

- Alimentation hydraulique
- Ouverture du corps de la déchiqueteuse : 4 po x 10 po
- Rotor de déchiquetage de 25 po à deux (2) couteaux (74 lb)
- Hauteur de goulotte de décharge : 65 po
- Poids total : 740 lb
- Dimensions d'expédition (LARGEUR x LONGUEUR x HAUTEUR) : 48 po x 60 po x 65 po
- Débit recommandé : 25 gal/min
- Plage de débits : 20-30 gal/min

DISTRIBUTEUR AGRÉÉ :



Le BXH 42 est capable de réduire en copeaux des billes de 4 pouces de diamètre grâce à son rotor de service rigoureux et ses deux (2) couteaux de déchiquetage réversibles en acier trempé.

WALLENSTEIN

Fabriqué par EMB MFG Inc.

1-877-695-9283 Tél. : 519-699-9283 Téléc. : 519-699-4146

4144, Boomer Line, St. Clements (Ontario) N0B 2M0 Courriel : sales@embmfg.com

www.embmfg.com